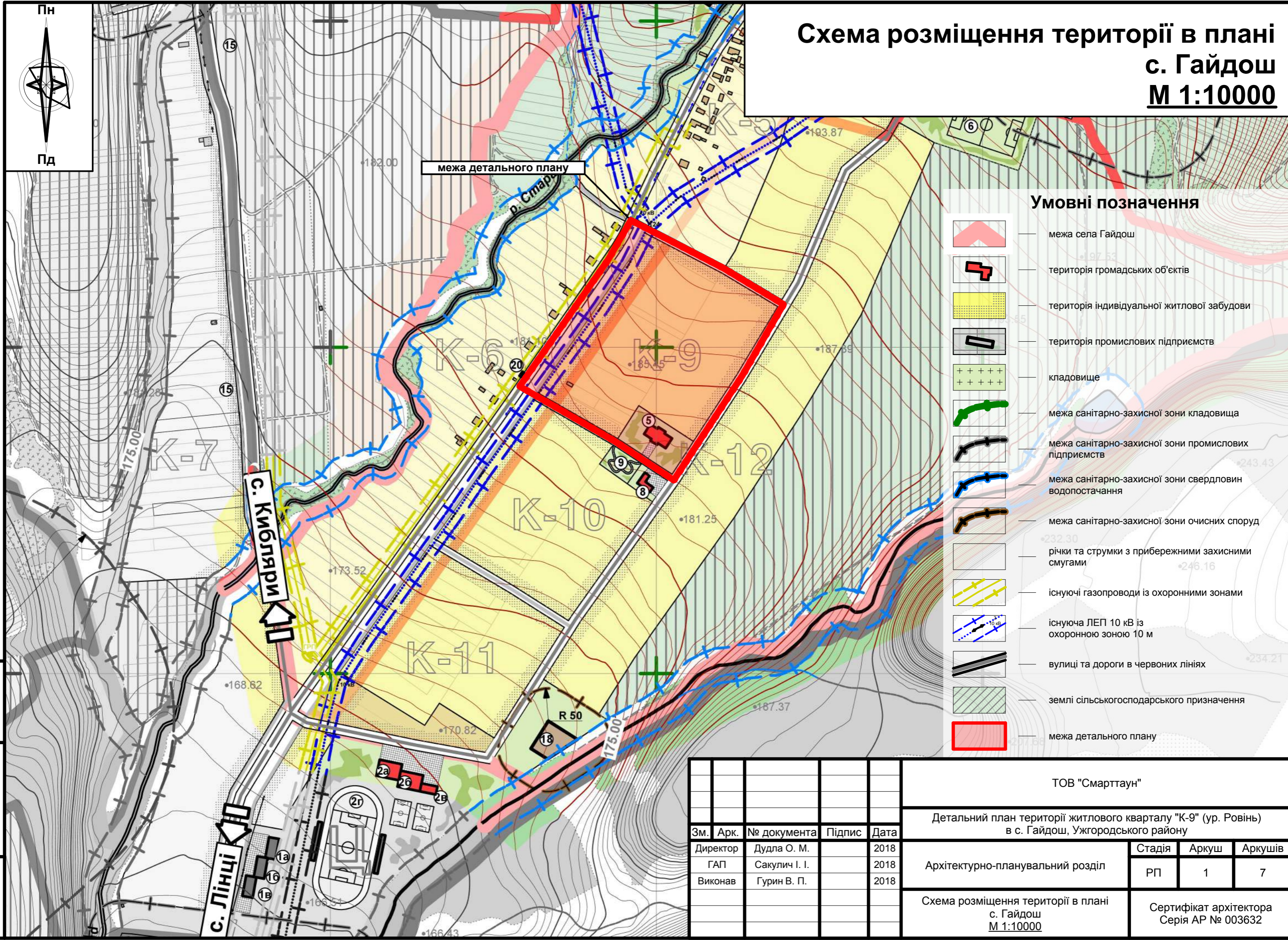
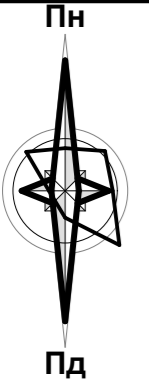


# Схема розміщення території в плані с. Гайдош М 1:10000



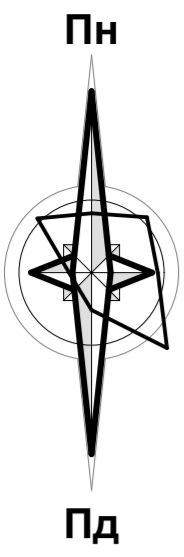
## Умовні позначення

- межа села Гайдош
- територія громадських об'єктів
- територія індивідуальної житлової забудови
- територія промислових підприємств
- кладовище
- межа санітарно-захисної зони кладовища
- межа санітарно-захисної зони промислових підприємств
- межа санітарно-захисної зони свердловин водопостачання
- межа санітарно-захисної зони очисних споруд
- річки та струмки з прибережними захисними смугами
- існуючі газопроводи із охоронними зонами
- існуюча ЛЕП 10 кВ із охоронною зоною 10 м
- вулиці та дороги в червоних лініях
- землі сільськогосподарського призначення
- межа detailnoho planu

Зам. інв. №	
Дата	
Підпис	
Інв. №	

					ТОВ "Смарттаун"			
					Детальний план території житлового кварталу "К-9" (ур. Ровінь) в с. Гайдош, Ужгородського району			
Зм.	Арк.	№ документа	Підпис	Дата	Архітектурно-планувальний розділ	Стадія	Аркуш	Аркушів
Директор		Дудла О. М.		2018		РП	1	7
ГАП		Сакуліч І. І.		2018				
Виконав		Гурин В. П.		2018	Схема розміщення території в плані с. Гайдош М 1:10000			
					Сертифікат архітектора Серія АР № 003632			

центр села  
**План існуючого використання території сумщений із опорним планом та схемою планувальних обмежень**  
**М 1:1000**



5A

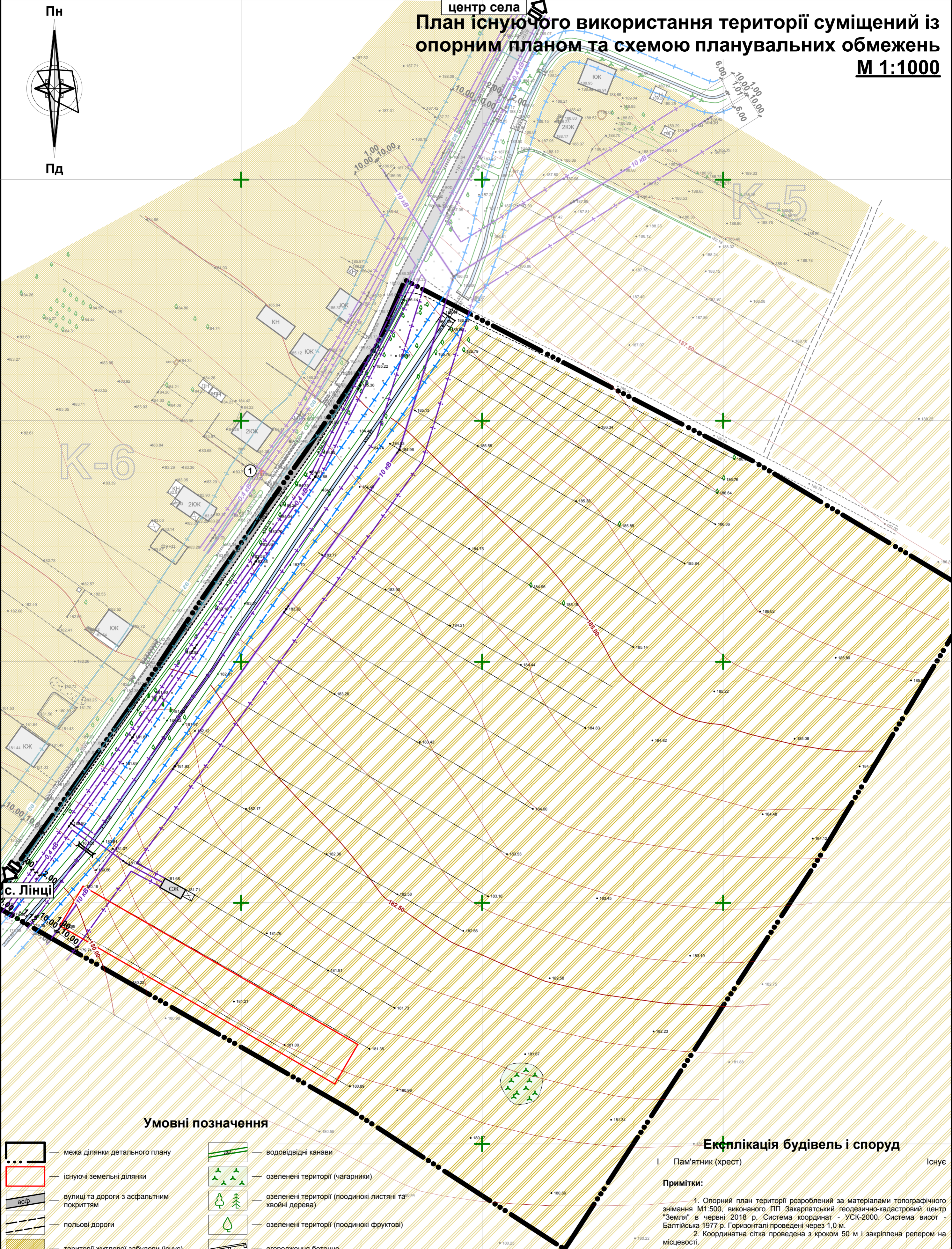
4A

3A

2

1A

0A



**Умовні позначення**

- |  |  |  |   |
|--|--|--|---|
|  | межа ділянки детального плану                        |  | водовідвідні канави   |
|  | існуючі земельні ділянки                             |  | озеленені території (чагарники)                                   |
|  | вулиці та дороги з асфальтним покриттям              |  | озеленені території (поодинокі листяні та хвойні дерева)          |
|  | польові дороги                                       |  | озеленені території (поодинокі фруктові)                          |
|  | території житлової забудови (існує)                  |  | огородження бетонне   |
|  | територія сільськогосподарського призначення (існує) |  | огородження металеве  |
|  | житлові будинки (існуючі)                            |  | огородження із сітки  |
|  | господарські споруди (існуючі)                       |  | ЛЕП 10 кВ з охоронною зоною 10 м від крайнього проводу            |
|  | пам'ятник (хрест)                                    |  | ЛЕП 0,4 кВ з охоронною зоною 2 м від крайнього проводу            |
|  | меліоративний канал із смугою відводу                |  | газопровід високого тиску з охоронною зоною 10 м від стінки труби |

**Експлікація будівель і споруд**

I Пам'ятник (хрест) Існує

**Примітки:**

- Опорний план території розроблений за матеріалами топографічного знімання М1:500, виконаного ГП Закарпатський геодезично-кадастровий центр "Земля" в червні 2018 р. Система координат - УСК-2000. Система висот - Балтійська 1977 р. Горизонталі проведені через 1,0 м.
- Координатна сітка проведена з кроком 50 м і закріплена репером на місцевості.

				ТОВ "Смарттаун"		
				Детальний план території житлового кварталу "К-9" (ур. Ровінь) в с. Гайдош, Ужгородського району		
Зм.	Арк.	№ документа	Підпис	Дата	Стадія	Аркуш
Директор		Дудла О. М.		2018	РП	2
ГАП		Сакуліч І. І.		2018		
Виконав		Гурин В. П.		2018		
				План існуючого використання території сумщений із опорним планом та схемою планувальних обмежень М 1:1000		
				Сертифікат архітектора Серія АР № 003632		

0Б

1Б

2Б

3Б

### Техніко-економічні показники

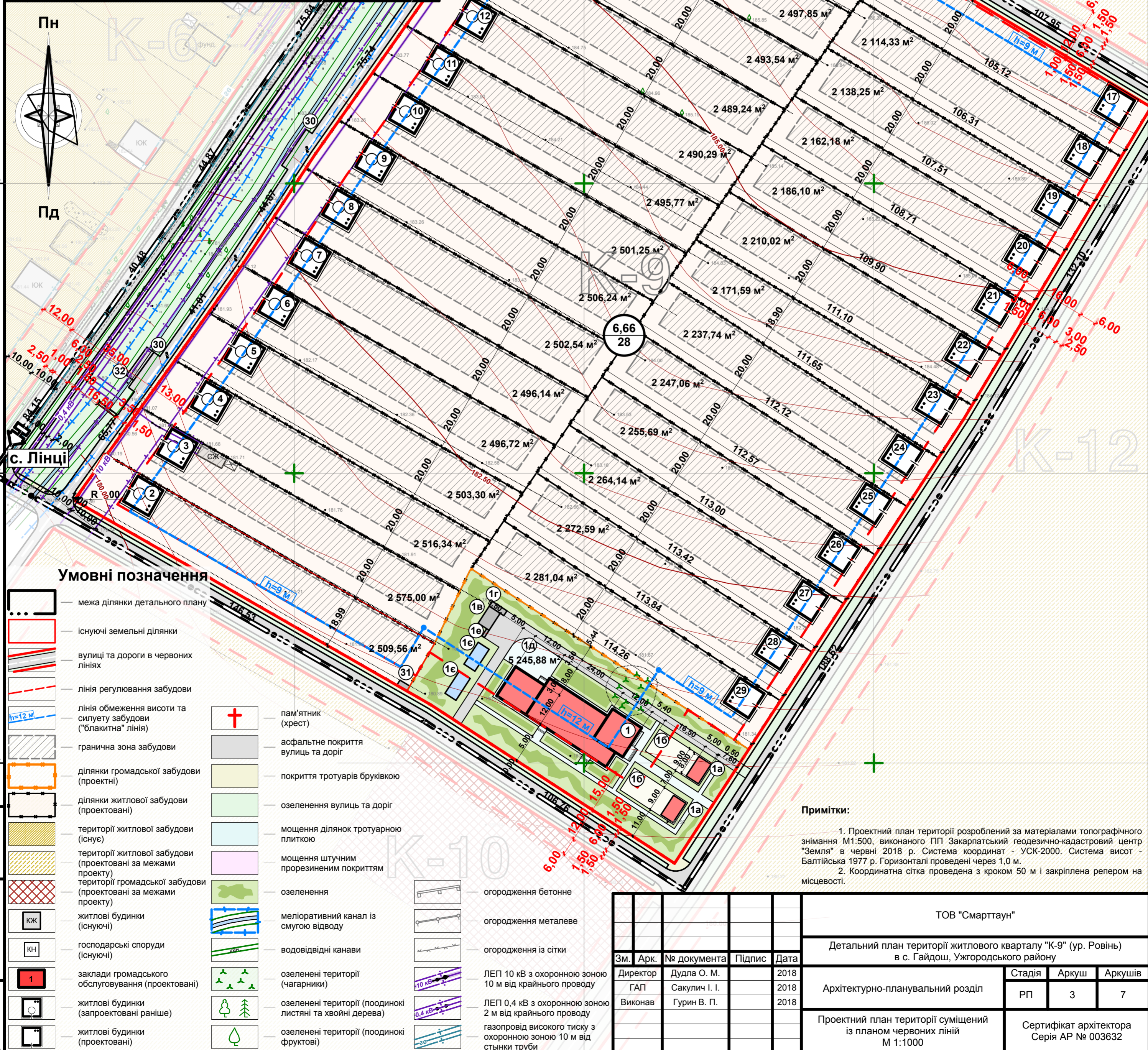
№ п/п	Показники	Одиниця виміру	Існує	Розрахунковий строк
1	Населення	чол	3	85
2	Територія	кв.м	85999,47	85999,47
3	Житловий фонд, всього	кв.м	2509,56	66545,72
	у т.ч. непридатний	кв.м	1	28
	Розподіл житлового фонду за видами забудови:			
	садибна	кв.м	2509,56	66545,72
	квартир	кв.м	1	28
5A	блокована	кв.м	-	-
	квартир	кв.м	-	-
	секційна	кв.м	-	-
	квартир	кв.м	-	-
	Середня житлова забезпеченість населення, всього	кв.м/чол	836,33	782,88
4	Об'єкти соціальної сфери у т.ч.:			
	дитячі дошкільні заклади, всього	кв.м	-	5245,88
	місць	місць	-	35
	на 1 тис. чол. населення	місць	-	85
	загальноосвітні школи, всього	кв.м	-	-
	місць	місць	-	-
	на 1 тис. чол. населення	місць	-	-
5	Об'єкти обслуговуючої сфери			
	ділянки під обслуговуючі споруди	шт	-	-
	кв.м	кв.м	-	-
6	Вулично-дорожня мережа			
	вулиці	м	-	1500,00
	кв.м	кв.м	-	5070,00
4A	тротуари та велодоріжки	кв.м	-	2150,00
	автостоянки	місць	-	-
	кв.м	кв.м	-	-
7	Благоустрій (озеленені території)	кв.м	-	6987,87
8	Сільськогосподарські території	кв.м	-	-
9	Промислові території	шт	-	-
	кв.м	кв.м	-	-
10	Комунально-складські території	шт	-	-
	кв.м	кв.м	-	-

центр села

### Проектний план території суміщений із планом червоних ліній М 1:1000

### Експлікація будівель і споруд

Номер на плані	Найменування	Примітки
1	Дитячий навчальний заклад на 35 дітей	Проект (номер на генплані 5)
1а	Тіньовий навіс	Проект
1б	Ігровий майданчик	Проект
1в	Котельня	Проект
1г	Склад палива	Проект
1д	Господарський майданчик	Проект
1е	Місце для встановлення контейнерів для сміття	Проект
1є	Пожежний резервуар (50 м <sup>3</sup> )	Проект
2-16	Житлові будинки запроєктовані раніше	Проект
17-29	Житлові будинки	Проект
30	Роз'їзні майданчики	Проект
31	Місцеві сміттєзбірники	Проект
32	Місце забору води пожежними машинами	Проект
33	Хрест	Існує (за межою проекту)



### Умовні позначення

	— межа ділянки детального плану		— пам'ятник (хрест)
	— існуючі земельні ділянки		— асфальтне покриття вулиць та доріг
	— вулиці та дороги в червоних лініях		— покриття тротуарів бруківкою
	— лінія регулювання забудови		— озеленення вулиць та доріг
	— лінія обмеження висоти та силиуету забудови ("блакитна" лінія)		— мощення ділянок тротуарною плиткою
	— гранична зона забудови		— мощення штучним прорезиненим покриттям
	— ділянки громадської забудови (проєктні)		— озеленення
	— ділянки житлової забудови (проєктовані)		— огороження бетонне
	— території житлової забудови (існуючі)		— огороження металеве
	— території житлової забудови (проєктовані за межами проєкту)		— огороження із сітки
	— території громадської забудови (проєктовані за межами проєкту)		— ЛЕП 10 кВ з охоронною зоною 10 м від крайнього проводу
	— житлові будинки (існуючі)		— ЛЕП 0,4 кВ з охоронною зоною 2 м від крайнього проводу
	— житлові будинки (проєктовані)		— газопровід високого тиску з охоронною зоною 10 м від стінки труби
	— житлові будинки (проєктовані)		
	— житлові будинки (проєктовані)		
	— житлові будинки (проєктовані)		

### Примітки:

- Проектний план території розроблений за матеріалами топографічного знімання М1:500, виконаного ГП Закарпатський геодезично-кадастровий центр "Земля" в червні 2018 р. Система координат - УСК-2000. Система висот - Балтійська 1977 р. Горизонталі проведені через 1,0 м.
- Координатна сітка проведена з кроком 50 м і закріплена репером на місцевості.

ТОВ "Смарттаун"				
Детальний план території житлового кварталу "К-9" (ур. Ровинь) в с. Гайдош, Ужгородського району				
Зм.	Арк.	№ документа	Підпис	Дата
Директор	Дудла О. М.	2018		
ГАП	Сакуліч І. І.	2018		
Виконав	Гурин В. П.	2018		
Архітектурно-планувальний розділ				Стадія
Проектний план території суміщений із планом червоних ліній М 1:1000				Аркуш
				Аркушів
				РП
				3
				7
Сертифікат архітектора				
Серія АР № 003632				